

# คู่มือ

## แนวทางการปฏิบัติงาน Work From Home สถาบันวิจัยไม้กลายเป็นหินฯ



คณะกรรมการจัดการความรู้  
สถาบันวิจัยไม้กลายเป็นหินฯ  
มหาวิทยาลัยราชภัฏนครราชสีมา

## คำนำ

ด้วยสถานการณ์โรคไวรัสโคโรนา สายพันธุ์ใหม่ 2019 ที่ผ่านมา ประเทศไทยโดยรัฐบาลได้กำหนดมาตรการและแนวทางปฏิบัติเพื่อควบคุมการแพร่ระบาดของโรคติดเชื้อไวรัสโคโรนา 2019 (COVID-19) โดยมีมาตรการขอความร่วมมือให้ประชาชนปรับพฤติกรรมการอยู่ร่วมกัน ให้ความสำคัญกับการเว้นระยะห่างทางสังคม (Social Distancing) งดกิจกรรมทางสังคม เน้นอยู่บ้านให้มากที่สุดตามนโยบาย "อยู่บ้าน หยุดเชื้อ เพื่อชาติ" หน่วยงานต่าง ๆ จึงได้ให้ความร่วมมือเพื่อป้องกันการแพร่ระบาดของโรคตามนโยบายดังกล่าว สถาบันวิจัยไม้กลายเป็นหินฯ มหาวิทยาลัยราชภัฏนครราชสีมาจำเป็นต้องปรับเปลี่ยนรูปแบบการทำงานใหม่ตามนโยบายของภาครัฐและมหาวิทยาลัยโดยให้ปฏิบัติงานในรูปแบบ Work from home (WFH) ซึ่งเป็นรูปแบบการปฏิบัติงานอยู่ที่พักอาศัยลดการปฏิสัมพันธ์ จากสถานการณ์ดังกล่าวทางสถาบันจึงได้คิดแนวทางและรูปแบบการปฏิบัติงาน Work from home เพื่อเป็นแนวทางในการปฏิบัติงานให้มีระบบการติดตามงานที่บรรลุเป้าหมายอย่างมีประสิทธิภาพ

ทางคณะกรรมการการจัดการความรู้ของสถาบัน จึงได้จัดทำคู่มือการปฏิบัติงานรูปแบบ Work from home ขึ้นเพื่อรับรองการปฏิบัติงานให้กระชับ รวดเร็วและมีประสิทธิภาพ การจัดทำคู่มือแนวทางการปฏิบัติงานจึงมีความจำเป็นอย่างยิ่ง เพื่อให้เจ้าหน้าที่ผู้ปฏิบัติงานในสถาบันใช้เป็นกรอบแนวทางในการปฏิบัติงาน รวมทั้งเพิ่มประสิทธิภาพในการปฏิบัติงานและการติดตามผลการปฏิบัติงานได้ คณะกรรมการการจัดการความรู้ ได้จัดทำคู่มือดังกล่าวขึ้นและหวังเป็นอย่างยิ่งว่าคู่มือแนวปฏิบัติงาน WFH นี้ จะเป็นแนวทางและประโยชน์ในการสร้างความเข้าใจในการปฏิบัติงานของเจ้าหน้าที่ บุคลากร และผู้บริหารของสถาบันซึ่งเป็นกลไกที่สำคัญในการขับเคลื่อนภารกิจของสถาบันได้อย่างมีประสิทธิภาพต่อไป

คณะกรรมการจัดการความรู้  
สถาบันวิจัยไม้กลายเป็นหินฯ  
มหาวิทยาลัยราชภัฏนครราชสีมา

## สารบัญ

	หน้า
คำนำ	2
สารบัญ	3
ความเป็นมาและความสำคัญ	4
ที่มาและความสำคัญ	4
วัตถุประสงค์	4
ผู้ใช้ความรู้	4
กระบวนการจัดการความรู้ / ขั้นตอนการจัดการความรู้	
แนวทางการปฏิบัติงาน	
โครงสร้างการบริหารงาน	6
แนวทางการปฏิบัติงาน Work from Home ของสถาบันวิจัยไม้กลายเป็นหินฯ	7
กระบวนการปฏิบัติงานรูปแบบ Work from Home	8
ขั้นตอนการปฏิบัติงาน Work from home ของสถาบันวิจัยไม้กลายเป็นหินฯ	9
การวัดผลสัมฤทธิ์ของงาน	15
เครื่องมือที่ใช้ในการปฏิบัติงาน Work from home ของสถาบันวิจัยไม้กลายเป็นหินฯ	15
ประโยชน์ที่ได้รับจากการนำแนวปฏิบัติงาน Work From Home ไปใช้	15
สรุปแนวทางการปฏิบัติงานของสถาบันวิจัยไม้กลายเป็นหินฯ	16

## ความเป็นมาและความสำคัญ

### 1.1 ที่มาและความสำคัญ

จากสถานการณ์โรคไวรัสโคโรนา สายพันธุ์ใหม่ 2019 ที่เริ่มต้นในปี 2019 ที่ผ่านมา โดยองค์การอนามัยโลก (WHO) ได้ประกาศให้การแพร่ระบาดของเชื้อไวรัสโคโรนาสายพันธุ์ใหม่เป็น "การระบาดใหญ่" หลังจากเชื้อลุกลามไปอย่างรวดเร็วในทุกภูมิภาคของโลก จากสถานการณ์ดังกล่าวประเทศไทยได้รับผลกระทบ เนื่องจากมีผู้ติดเชื้อรายใหม่อย่างต่อเนื่องส่งผลให้มีผู้ป่วยเข้ารับการรักษาและมีผู้เสียชีวิตเพิ่มขึ้น ประเทศไทยโดยรัฐบาลได้กำหนดมาตรการ และแนวทางปฏิบัติเพื่อควบคุมการแพร่ระบาดของโรคติดเชื้อไวรัสโคโรนา 2019 (COVID-19) โดยมีมาตรการขอความร่วมมือให้ประชาชนปรับพฤติกรรมการอยู่ร่วมกัน ให้มีความสำคัญกับการเว้นระยะห่างทางสังคม (Social Distancing) งดกิจกรรมทางสังคม เน้นอยู่บ้านให้มากที่สุดตามนโยบาย "อยู่บ้าน หยุดเชื้อ เพื่อชาติ" หน่วยงานต่าง ๆ จึงได้ให้ความร่วมมือเพื่อป้องกันการแพร่ระบาดของโรคตามนโยบายดังกล่าว

สถาบันวิจัยไม้กลายเป็นหินฯ มหาวิทยาลัยราชภัฏนครราชสีมาเป็นหน่วยงานหนึ่งที่ได้รับผลกระทบเป็นอย่างมาก เนื่องจากพันธกิจของสถาบันที่เป็นทั้งหน่วยงานให้บริการความรู้ผ่านพิพิธภัณฑ์ ให้บริการวิชาการแก่สังคม และการศึกษาวิจัยร่วมกับหน่วยงานภายนอก ทำให้พิพิธภัณฑ์ต้องปิดให้บริการและต้องเปลี่ยนรูปแบบการทำงานใหม่ตามนโยบายของภาครัฐ นอกจากนี้มหาวิทยาลัยได้ออกนโยบายให้ปฏิบัติงานในรูปแบบ Work from home (WFH) ซึ่งเป็นรูปแบบการปฏิบัติงานใหม่ โดยให้ทำงานอยู่ที่บ้านลดการปฏิสัมพันธ์ จากสถานการณ์ดังกล่าวทางสถาบันจึงได้คิดแนวทางและรูปแบบการปฏิบัติงาน Work from home เพื่อเป็นแนวทางในการปฏิบัติงานให้มีระบบการติดตามงานที่บรรลุเป้าหมายอย่างมีประสิทธิภาพต่อไป

### 1.2 วัตถุประสงค์

- 2.1 เพื่อให้บุคลากรเข้าใจกระบวนการและการปฏิบัติงานรูปแบบ WFH
- 2.2 เพื่อให้ได้แนวปฏิบัติที่ดีในการปฏิบัติงานรูปแบบ WFH ของสถาบัน
- 2.3 เพื่อให้บุคลากรเข้าใจกระบวนการทำงานซึ่งกันและกัน และสามารถปฏิบัติงานแทนกันได้

### 1.3 ผู้ใช้ความรู้

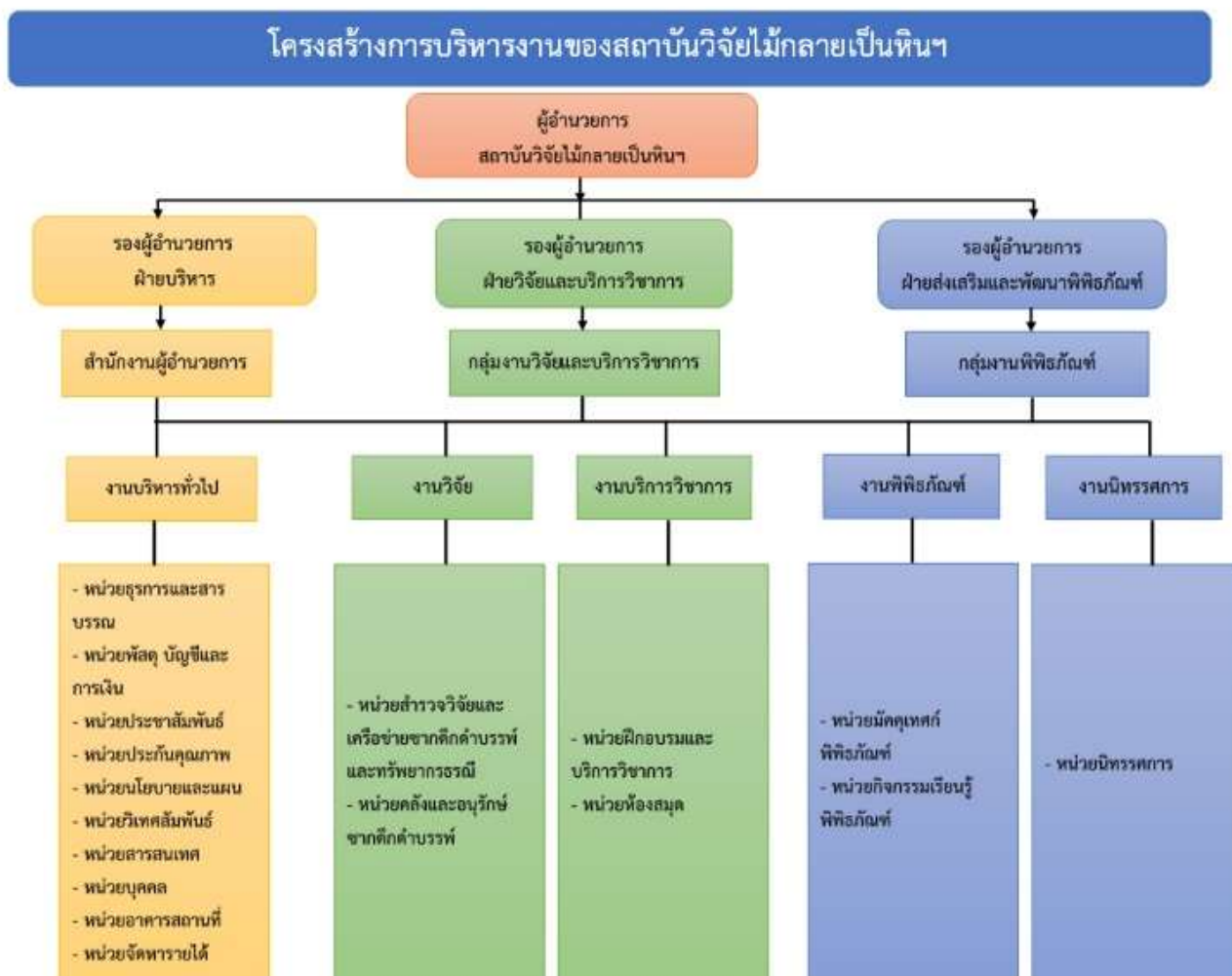
- 3.1 ผู้บริหารและบุคลากรสถาบันวิจัยไม้กลายเป็นหินฯ มหาวิทยาลัยราชภัฏนครราชสีมา
- 3.2 ผู้สนใจแนวทางการปฏิบัติงานรูปแบบ WFH

#### 1.4 กระบวนการจัดการความรู้ / ขั้นตอนการจัดการความรู้

1. แต่งตั้งคณะกรรมการจัดการความรู้ของสถาบันวิจัยไม่กลายเป็นหินฯ
2. ประชุมร่วมกันวางแผน นำปัญหาที่พบมาพูดคุยหรือนำเสนอหัวข้อที่ทุกคนอยากเรียนรู้
3. ระดมสมองเลือกหัวข้อที่น่าสนใจและพบปัญหามากที่สุดเพื่อนำมาจัดการความรู้
4. จัดการแสวงหาความรู้ต่าง ๆ จากบุคลากรกลุ่มงานต่าง ๆ ในสถาบัน
5. จัดการความรู้ที่ได้ให้เป็นระบบร่วมกัน และมีมาตรฐานเดียวกัน
6. ถ่ายทอดความรู้การปฏิบัติงานรูปแบบ Work from home ให้เป็นไปในแนวทางเดียวกันทั้งสถาบัน
7. แบ่งปันแลกเปลี่ยนและถ่ายทอดความรู้ไปยังบุคลากรทุกคนในสถาบัน
8. ทดลองนำความรู้ที่ได้ให้บุคลากรทุกคนนำไปใช้ในการปฏิบัติงาน Work from home
9. ปรับปรุงรูปแบบการปฏิบัติงานให้เหมาะสมกับการปฏิบัติงานของบุคลากรแต่ละกลุ่มงาน
10. นำแนวทางการปฏิบัติงาน Work from home มาใช้สำหรับการปฏิบัติงาน การติดตามงาน ร่วมกันทั้งสถาบัน

## แนวทางการปฏิบัติงาน

### โครงสร้างการบริหารงาน

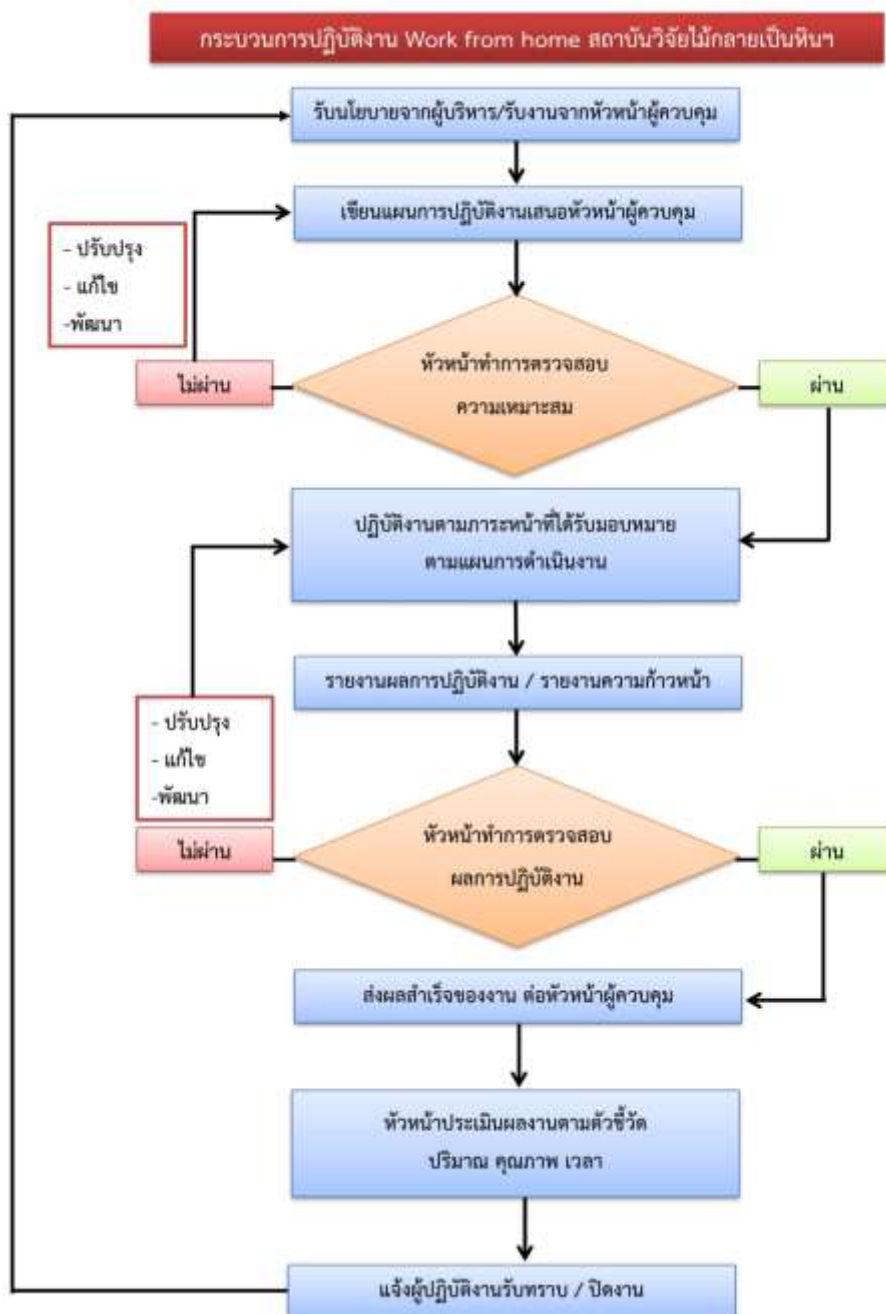


## แนวทางการปฏิบัติงาน Work from Home ของสถาบันวิจัยไม้กลายเป็นหินฯ สามารถแยกแนวทางการปฏิบัติงานออกเป็น 5 ขั้นตอน ดังนี้

1. การวางแผนงาน โดยให้บุคลากรทุกคนในสถาบันเขียนแผนการปฏิบัติงานรายสัปดาห์เสนอต่อหัวหน้าควบคุมงาน เพื่อรับการอนุมัติให้ปฏิบัติงานตามแผนงานได้
2. การปฏิบัติงาน ให้บุคลากรในสถาบันปฏิบัติงานอยู่ภายในบ้านเพื่อป้องกันการแพร่ระบาดของโรคติดเชื้อไวรัสโคโรนา 2019 (COVID-19)
3. การติดตามงาน หัวหน้าผู้ควบคุมงานติดตามผลการปฏิบัติงานประจำสัปดาห์ผ่านการประชุม วิดีโอคอนเฟอเรนซ์ (Video Conference) หรือ ติดตามผลการปฏิบัติงานผ่านทางออนไลน์
4. การประเมินผลงาน บุคลากรบันทึกผลการปฏิบัติงานประจำวันผ่านระบบ Google Forms รายงานผลการปฏิบัติงานรายสัปดาห์และรายเดือนต่อหัวหน้าผู้ควบคุมงาน และส่งผลงานให้หัวหน้าผู้ควบคุมงานตรวจสอบเพื่อปรับปรุงแก้ไข
5. การปรับปรุงแก้ไขผลงาน หัวหน้าผู้ควบคุมงานทำการตรวจสอบผลงานและส่งข้อเสนอแนะหรือผลสะท้อนกลับ (feedback) จากนั้นผู้ปฏิบัติงานทำการแก้ไขผลงานและส่งให้หัวหน้าผู้ควบคุมตรวจสอบผลงานอีกครั้ง
6. ส่งผลงานฉบับสมบูรณ์ให้หัวหน้าผู้ควบคุมงาน

## กระบวนการปฏิบัติงานรูปแบบ Work from Home

กระบวนการในการปฏิบัติงาน Work from home ของสถาบันวิจัยไม้กลายเป็นหินฯ มหาวิทยาลัยราชภัฏนครราชสีมา





ขั้นตอนการปฏิบัติงาน Work from home ของสถาบันวิจัยไม้กลายเป็นหินฯ มหาวิทยาลัยราชภัฏ นครราชสีมา



**ขั้นตอนในการปฏิบัติงาน Work from home ของสถาบันวิจัยไม้กลายเป็นหินฯ**

1) การวางแผนงาน ในการปฏิบัติงาน Work from home ของสถาบัน ในขั้นตอนแรกทางสถาบัน กำหนดให้บุคลากรทุกท่านเขียนแผนการปฏิบัติงาน ซึ่งประกอบด้วยข้อมูลดังต่อไปนี้  
แผนการปฏิบัติงานสถาบันวิจัยไม้กลายเป็นหินฯ มหาวิทยาลัยราชภัฏนครราชสีมา

1. กำหนดภาระหน้าที่และความรับผิดชอบในงานของตนเองอย่างชัดเจน
2. กำหนดขอบเขตการปฏิบัติงาน
3. กำหนดระยะเวลาในการปฏิบัติงาน
4. กำหนดขั้นตอนในการปฏิบัติงาน / การดำเนินงาน
5. กำหนดผลการปฏิบัติงาน / ผลสำเร็จ / ตัวชี้วัดผลงานให้ชัดเจนอย่างเป็นรูปธรรม

**แผนการปฏิบัติงานที่บ้าน (Work From Home)**

สถาบันวิจัยไม้กลายเป็นหินและทรัพยากรธรณีภาคตะวันออกเฉียงเหนือ เฉลิมพระเกียรติ  
มหาวิทยาลัยราชภัฏนครราชสีมา

ชื่อ - สกุล .....

ตำแหน่ง ..... กลุ่มงาน .....

ชื่อแผนปฏิบัติงาน .....

ระยะเวลาในการปฏิบัติงาน .....

สถานที่ปฏิบัติงาน .....

ผู้ดูแลควบคุม / ผู้ติดตามงาน ..... ตำแหน่ง .....

ขั้นตอนการปฏิบัติงาน .....

.....

วิธีการติดตาม .....

.....

ลำดับงาน	งานที่ปฏิบัติ	ระยะเวลา	ตัวชี้วัด / ผลลัพธ์ของงาน	วันที่รายงานความก้าวหน้า

ลงชื่อ ..... ลงชื่อ .....

(.....) (.....)

ผู้ปฏิบัติงาน หัวหน้าผู้ควบคุมงาน

วัน/เดือน/ปี..... วัน/เดือน/ปี.....



## 3) การปฏิบัติงาน Work from home

1. รับนโยบายจากมหาวิทยาลัยราชภัฏนครราชสีมา และนโยบายจากองค์กรสถาบันวิจัยไม้กลายเป็นหินฯ
2. บุคลากรแต่ละคนเขียนแผนการปฏิบัติงานของตนเองให้สอดคล้องกับภาระงานและตำแหน่ง เสนอผู้บริหารพิจารณา
3. บุคลากรปฏิบัติงานตามแผนงานตามที่ได้รับมอบหมายจากที่פקอาศัยของตนเอง
4. กรอผลการปฏิบัติงานประจำสัปดาห์ ผ่าน google forms เสนอหัวหน้าผู้ควบคุมงาน
5. รายงานผลการปฏิบัติงานประจำสัปดาห์ส่งหัวหน้าผู้ควบคุมงานทาง E-mail
6. หัวหน้าผู้ควบคุมงานทำการตรวจสอบผลการปฏิบัติงาน
7. หัวหน้าผู้ควบคุมงานส่ง ผลสะท้อนกลับ (feedback) เพื่อแก้ไขและปรับปรุงงาน
8. แก้ไขปรับปรุงงานฉบับสมบูรณ์เสนอหัวหน้าผู้ควบคุมงาน
9. หัวหน้าผู้ควบคุมงานประเมินผลการปฏิบัติงานตามความเหมาะสมของผลงาน ระยะเวลา และคุณภาพของงาน

## แบบฟอร์มรายงานผลการปฏิบัติงาน Work From Home



สถาบันวิจัยไม้กลายเป็นหินฯ มหาวิทยาลัยราชภัฏนครราชสีมา  
บันทึกผลการปฏิบัติงาน Work From Home

ชื่อ - สกุล ..... ตำแหน่ง .....

กลุ่มงาน ..... ผู้ดูแลรับผิดชอบ .....

ปฏิบัติงานในกลุ่ม ..... ผู้ควบคุม .....

สถานที่ปฏิบัติงาน เลขที่ ..... ถนน ..... ตำบล ..... อำเภอ ..... จังหวัด .....

ประจำสัปดาห์ที่ ..... ระหว่างวันที่ .....

วันที่	เวลาเข้างาน	เวลาออกงาน	งานที่ปฏิบัติ	วิธีดำเนินงาน	ผลสำเร็จของงาน

ปัญหา - อุปสรรค

---



---

### รายงานผลการปฏิบัติงาน

สถาบันวิจัยไม้กลายเป็นหินฯ มหาวิทยาลัยราชภัฏนครราชสีมา

ชื่อ-สกุล ..... ตำแหน่ง .....

กลุ่มงาน .....

ประจำเดือน..... พ.ศ. 2563

วันที่	ผลการปฏิบัติงานประจำวัน	วิธีการดำเนินงาน	ผลสำเร็จของการปฏิบัติงาน	ปัญหาอุปสรรค

ลงชื่อ .....

(.....)

ผู้ปฏิบัติงาน

วัน/เดือน/ปี.....

ลงชื่อ .....

(.....)

หัวหน้าผู้ควบคุมงาน

วัน/เดือน/ปี.....

ลงชื่อ .....

(.....)

รองผู้อำนวยการฝ่าย.....

วัน/เดือน/ปี.....

ลงชื่อ .....

(.....)

ผู้อำนวยการสถาบันวิจัยไม้กลายเป็นหินฯ

วัน/เดือน/ปี.....

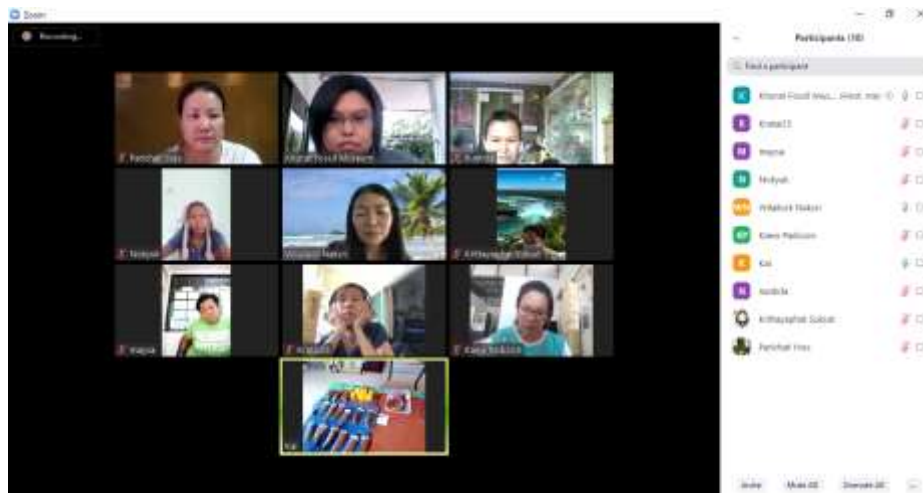
## 2.5 กรอกข้อมูลผลการปฏิบัติงานประจำวัน Work from home ลงในระบบ Google Forms

[https://docs.google.com/forms/d/e/1FAIpQLSdvoPhep1INNvXFhHBKI6eLAn5Nlqm1ip8L9-wyU\\_qokE-9-Q/viewform](https://docs.google.com/forms/d/e/1FAIpQLSdvoPhep1INNvXFhHBKI6eLAn5Nlqm1ip8L9-wyU_qokE-9-Q/viewform)

The image shows a Google Form interface for reporting daily work performance from home. The form is titled 'รายงานผลการปฏิบัติงาน Work From Home (รายวัน)'. It contains several sections with text input fields and dropdown menus. The sections include: 'ชื่อผู้ปฏิบัติงาน', 'ตำแหน่ง', 'หน่วยงาน', 'ผลการปฏิบัติงานประจำวัน', 'ปัญหาอุปสรรค', 'ข้อเสนอแนะ', and 'อื่นๆ-เพิ่มเติม'. A 'ส่ง' button is visible at the bottom right.

## 3. การติดตามงาน

1. ประชุมติดตามผลการปฏิบัติงาน ผ่านการประชุมออนไลน์ เพื่อรายงานผลการปฏิบัติงาน ปัญหา-อุปสรรค แนวทางแก้ไข และรายงานแผนงานที่จะปฏิบัติต่อไป ผ่านระบบ video conference
2. รายงานผลการปฏิบัติงานประจำสัปดาห์ ผ่านระบบออนไลน์



## การวัดผลสัมฤทธิ์ของงาน

การวัดผลการปฏิบัติงานตามตัวชี้วัดที่ได้เขียนไว้ในแผนงานตามปริมาณและคุณภาพของงานและภาระงานตามที่ได้รับมอบหมาย โดยดูจากผลการปฏิบัติงาน ระยะเวลา ความคุ้มค่า และคุณภาพผลงานที่ได้รับมอบหมาย หรือเสนอไว้ในแผนการปฏิบัติงาน นอกจากนี้หัวหน้าผู้ควบคุมงานยังสามารถติดตามและตรวจสอบผลการปฏิบัติงานได้จาก รายงานผลการปฏิบัติงานประจำวัน ประจำสัปดาห์ และประจำเดือน

เครื่องมือที่ใช้ในการปฏิบัติงาน Work from home ของสถาบันวิจัยไม้กลายเป็นหินฯ มหาวิทยาลัยราชภัฏนครราชสีมา



## ประโยชน์ที่ได้รับจากการนำแนวปฏิบัติงาน Work From Home ไปใช้

6.1 ผู้บริหารและบุคลากรสถาบันได้นำแนวทางการปฏิบัติงาน WFH ไปใช้เป็นขั้นตอนในการปฏิบัติงานอย่างเป็นระบบทำให้การปฏิบัติงานมีประสิทธิภาพมากขึ้น โดยวัดประสิทธิภาพจากความสำเร็จของผลงาน

6.2 ผู้บริหารได้นำแนวทางการปฏิบัติงาน WFH เป็นต้นแบบในการนำไปใช้สำหรับการแก้ปัญหาในเรื่องการติดตามงานได้อย่างมีประสิทธิภาพโดยหัวหน้าผู้ควบคุมสามารถติดตามและตรวจสอบผลการปฏิบัติงานได้

6.3 สถาบันมีแนวคิดในการนำแนวทางการปฏิบัติงาน WFH มาประยุกต์ใช้กับการปฏิบัติงานปัจจุบัน เพื่อให้การปฏิบัติงานและการติดตามงานเป็นไปอย่างมีประสิทธิภาพ ทั้งด้านการวางแผนงาน การปฏิบัติงาน การนำเทคโนโลยีเข้ามาใช้ และการติดตามงานให้เป็นระบบมากยิ่งขึ้น

## สรุปแนวทางการปฏิบัติงานของสถาบันวิจัยไม้กลายเป็นหินฯ

แนวทางการปฏิบัติงาน Work From Home	แนวทางการปฏิบัติงานในสถาบัน
<p><b>การปฏิบัติงานและติดตามงาน</b></p> <ol style="list-style-type: none"> <li>10. กำหนดแผนการปฏิบัติงานของบุคลากรแต่ละคนตามภาระงานและตำแหน่ง เสนอผู้บริหารพิจารณา</li> <li>11. ปฏิบัติงานตามแผนงานที่ได้รับมอบหมาย</li> <li>12. รายงานผลการปฏิบัติงานเป็นรายสัปดาห์ ผ่าน google forms</li> </ol> <p><b>การติดตามงาน</b></p> <ol style="list-style-type: none"> <li>1. มีการประชุมติดตามงาน ผลการดำเนินงานทุกสัปดาห์ โดยประชุมออนไลน์ เพื่อแจ้งผลการปฏิบัติงาน ปัญหา-อุปสรรค แนวทางแก้ไข ระบบ video conference</li> <li>2. ส่งรายงานผลการปฏิบัติงานรายสัปดาห์ให้หัวหน้าผู้ควบคุมงาน ผ่านระบบออนไลน์</li> </ol> <p><b>การวัดผลสัมฤทธิ์ของงาน</b></p> <ol style="list-style-type: none"> <li>1. วัดผลการปฏิบัติงานตามตัวชี้วัดที่ได้เขียนไว้ในแผนงานตามปริมาณและคุณภาพของงานและภาระงานตามที่ได้รับมอบหมาย</li> <li>2. ความเหมาะสมของปริมาณงาน คุณภาพ และระยะเวลา ตามที่ได้รับมอบหมายงาน</li> </ol>	<p><b>การปฏิบัติงานและติดตามงาน</b></p> <ol style="list-style-type: none"> <li>1. กำหนดแผนการปฏิบัติงานของบุคลากรแต่ละคนตามภาระงานและตำแหน่ง เสนอผู้บริหารพิจารณา</li> <li>2. ปฏิบัติงานตามแผนงานที่ได้รับมอบหมาย</li> <li>3. รายงานผลการปฏิบัติงานรายสัปดาห์</li> <li>4. กำหนดตัวชี้วัดของงานให้เป็นมาตรฐานเดียวกันตามความเหมาะสมสอดคล้องกับภาระงานตามที่ได้รับมอบหมาย</li> </ol> <p><b>การติดตามงาน</b></p> <ol style="list-style-type: none"> <li>1. มีการกำหนดรูปแบบ กำหนดระยะเวลา และมาตรการในการเร่งรัดและติดตามงานอย่างชัดเจนและเคร่งครัด</li> <li>2. มีการประชุมติดตามงาน ผลการดำเนินงานทุกสัปดาห์ โดยประชุมออนไลน์ เพื่อแจ้งผลการปฏิบัติงาน ปัญหา-อุปสรรค แนวทางแก้ไข เพื่อให้บุคลากรได้นำไปปรับใช้หรือปรับปรุงงาน</li> <li>3. ส่งรายงานผลการปฏิบัติงานรายสัปดาห์ให้หัวหน้าผู้ควบคุมงาน</li> </ol> <p><b>การวัดผลสัมฤทธิ์ของงาน</b></p> <ol style="list-style-type: none"> <li>1. วัดผลการปฏิบัติงานตามตัวชี้วัดที่ได้เขียนไว้ในแผนงานตามปริมาณและคุณภาพของงานและภาระงานตามที่ได้รับมอบหมาย</li> <li>2. ผู้บริหารพิจารณาคุณภาพงานและปริมาณงานให้สอดคล้องกับตัวชี้วัดและสะท้อนผลการปฏิบัติงานกลับ (Feedback) เพื่อให้บุคลากรปรับปรุงหรือแก้ไขงานของตนเองและปฏิบัติงานต่อไป</li> </ol>